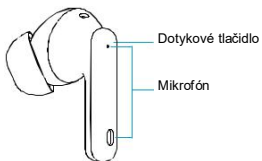
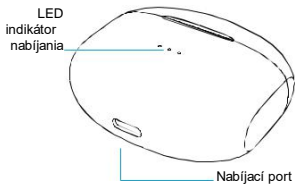
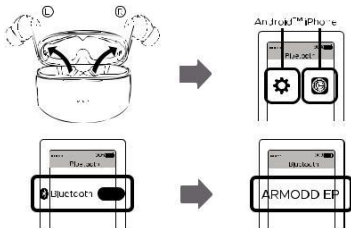
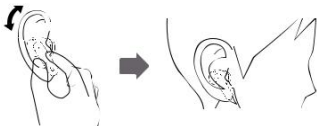


Popis produktu



Ako slúchadlá nosiť

Nasadíte slúchadlá opatrne do uší a nastavíte ich do požadovaného uhla.



Ako slúchadlá zapnúť a spárovať

1. Pred prvým použitím slúchadlá v nabíjacom puzdre plne nabite (aspoň 2 hodiny) pomocou priloženého nabíjacieho kábla (napätie 5 V). V priebehu nabíjania nemanipulujte s nabíjacím puzdrom ani so slúchadlami.
2. Po plnom nabití odpojte puzdro od nabíjacieho kábla a potom otvorte puzdro a vyberte slúchadlá. Slúchadlá sa automaticky zapnú.
3. V telefóne prejdite do Bluetooth nastavenia, zapnite Bluetooth a vyhľadajte okolité zariadenia. Kliknite na názov slúchadiel a zariadenia spárujte. Pri ďalšom vybratí slúchadiel z puzdra sa už slúchadlá k telefónu pripoja automaticky (telefón musí mať zapnutý a viditeľný Bluetooth).

Ako slúchadlá vypnúť

1. Vložte slúchadlá do nabíjacieho puzdra. Slúchadlá sa vypnú automaticky.
2. Podržte dotykové tlačidlá na oboch slúchadlách počas zhruba 5 sekúnd, slúchadlá sa vypnú. Opätovným podržaním tlačidiel počas zhruba 5 sekúnd slúchadlá znovu zapnete.
3. Keď sa slúchadlá vybijú, automaticky sa vypnú.

Funkcie ľavého tlačidla



Jedným poklepaním na dotykové tlačidlo zapnete/pozastavíte prehrávanie hudby

Dvojitým poklepaním na dotykové tlačidlo prepínate medzi režimami ANC/Transparency mode/ANC off

ANC = režim aktívnej izolácie okolitého hluku. Pokiaľ je v okolí úplné ticho a v slúchadlách nehrá žiadna hudba, môžete počuť jemné šumenie. Režim ANC viac spotrebováva batériu a môže dôjsť k rýchlejšiemu vybitiu.

Transparency mode = režim zosilní zvuky okolia, aby ste aj pri počúvaní hudby počuli okolie.

ANC off = bežný režim slúchadiel

Trojítým poklepaním na dotykové tlačidlo prepínate medzi Music mode a Game mode (režim počúvania hudby a režim hrania hier).



Podržaním počas zhruba 2 sekúnd prepnete na predchádzajúcu skladbu.

Podržaním počas zhruba 2 sekúnd odmietnete prichádzajúci hovor.

Funkcie pravého tlačidla



Jedným poklepaním na dotykové tlačidlo zapnete/pozastavíte prehrávanie hudby

Dvojitým poklepaním zapnete hlasového asistenta. Funkciu podporujú len niektoré mobilné telefóny.

Trojitém poklepaním na dotykové tlačidlo prepínate medzi Music mode a Game mode (režim počúvania hudby a režim hrania hier).



Podržaním počas zhruba 2 sekúnd prepnete na nasledujúcu skladbu.

Podržaním počas zhruba 2 sekúnd odmietnete prichádzajúci hovor.

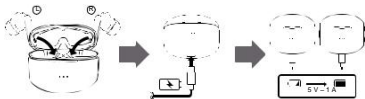
Funkcie volania

Jedným kliknutím prijmete prichádzajúci hovor.
Jedným kliknutím tiež prebiehajúci hovor ukončíte.



Nabíjanie

Vložte slúchadlá do nabíjacieho puzdra, pokiaľ sú vybité. Pokiaľ je vybité nabíjacie puzdro, tak ho tiež nabíjete pomocou priloženého nabíjacieho kábla. LED indikátor nabíjacieho puzdra bude v priebehu nabíjania svietiť. Po úplnom nabití LED indikátor zhasne.



Dôležité upozornenia, odporúčania a časté otázky

1. Dodržujte, prosím, pokyny v tomto návode.
2. Nepoužívajte slúchadlá pri vysokej hlasitosti alebo na dlhý čas, aby ste predišli možnému poškodeniu sluchu.
3. Nepoužívajte slúchadlá pri búrke, ktorá môže spôsobiť zlú funkciu slúchadiel a signál sa môže prerušiť.
4. Pred vložení slúchadiel do nabíjacieho puzdra sa uistite, že sú slúchadlá celkom suché, prípadne slúchadlá osušte. Inak by mohlo dôjsť k poškodeniu nabíjacích kontaktov.
5. Používajte len priložený originálny nabíjací kábel.

- Nepoužívajte iné káble alebo rýchlonabíjačky.
6. Pokiaľ sa slúchadlá nespárujú s mobilným telefónom, vyskúšajte nasledujúce kroky:
 1. Uistite sa, že sú slúchadlá plne nabité
 2. Uistite sa, že sú slúchadlá zapnuté
 3. Uistite sa, že slúchadlá nie sú pripojené k inému zariadeniu. Pokiaľ áno, je najskôr nutné v nastavení Bluetooth telefónu/iného zariadenia slúchadlá odpojiť
 4. Uistite sa, že je zapnutá funkcia Bluetooth na mobilnom telefóne a zapnutá viditeľnosť
 5. Uistite sa, že slúchadlá a mobilný telefón sú v dosahu (blízko seba) pre spojenie Bluetooth
 6. Pokiaľ vyššie uvedené nepomáha, podržte tlačidlá oboch slúchadiel počas najmenej 16 sekúnd
 7. Pokiaľ hrá len jedno slúchadlo, vložte najskôr obe slúchadlá do nabíjacieho puzdra a plne ich nabite. Potom najskôr vypnite Bluetooth na mobilnom telefóne, vyberte obe slúchadlá z puzdra súčasne. Kliknite na dotykové tlačidlá oboch slúchadiel súčasne. Až potom spárujte s mobilným telefónom.
 7. Chráňte slúchadlá pred pádom alebo nárazom, nevystavujte ich vysokým teplotám ani priamemu slnečnému svetlu. Tieto môžu spôsobiť nesprávne fungovanie slúchadiel alebo môžu viesť k ich úplnej nefunkčnosti. Slúchadlá skladujte pri izbovej teplote.
 8. Slúchadlá obsahujú zabudovaný akumulátor. Nevhadzujte ich do ohňa ani ich nevystavujte extrémnym teplotám – hrozí nebezpečenstvo výbuchu.
 9. Slúchadlá ani príslušenstvo nedemontujte.
 10. Nepoužívajte výrobok v blízkosti výbušnín a chemikálií.

11. Uchováajte výrobok mimo dosahu detí. Môže obsahovať malé súčiastky, ktoré by mohli vdýchnuť.
12. Softvér slúchadiel sa priebežne inovuje.
Z tohto dôvodu si výrobca vyhradzuje právo na zmeny návodu aj jednotlivých funkcií bez predchádzajúceho upozornenia.
13. Po prípadnom styku s vodou slúchadlá osušte.
14. V prípade ďalších otázok kontaktujte výrobcu.

Poznámka: Všetky obrázky a popisy funkcií sa môžu líšiť v závislosti na konkrétnej verzii produktu a aplikácie a majú len informatívny charakter.

Bezpečná likvidácia výrobku

Výrobok nikdy nevyhadzujte do netriedeného odpadu, pretože môže obsahovať látky, ktoré sú nebezpečné pre životné prostredie.

Použitie elektrozariadenie

Výrobok odovzdajte na príslušné zberné miesto, kde bude zaistená jeho recyklácia alebo ekologická likvidácia. O zberných miestach sa môžete informovať na príslušných mestských a obecných úradoch, prípadne môžete výrobok odovzdať priamo predajcovi.

Frekvenčné pásmo: 2402–2480 MHz

Max. výkon: 1,06 dBm

Vyhlásenie o zhode

Týmto SMARTOMAT s.r.o. prehlasuje, že typ zariadenia ARMODD Earz Pro je v súlade so smernicou 2014/53/EU. Celé znenie EU prehlásenia o zhode je k dispozícii na týchto internetových stránkach: www.armodd.sk

Technická podpora: info@armodd.sk

Výrobca: SMARTOMAT s.r.o., 1.mája 97, 460 02 Liberec, Česká republika